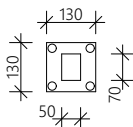
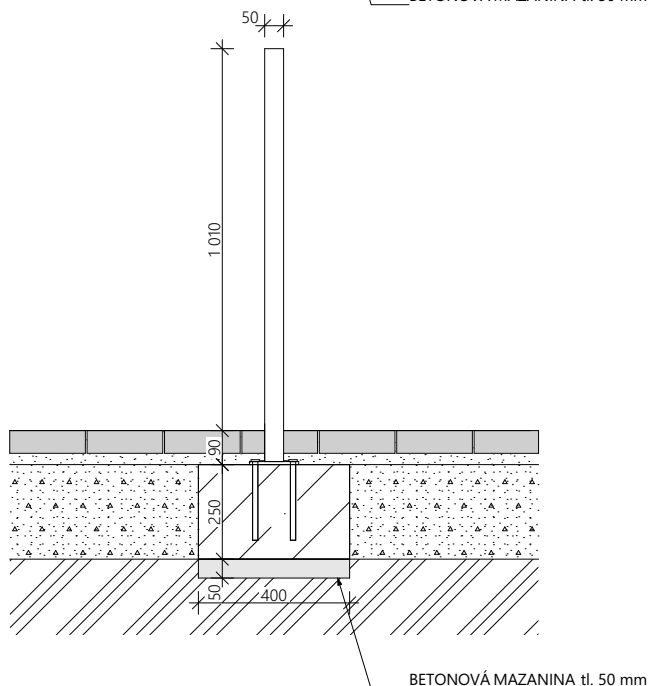
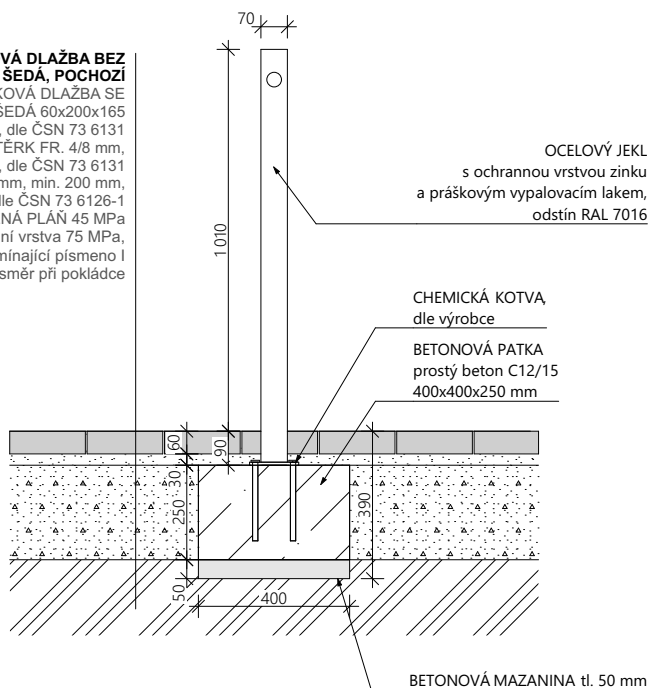


**PB1 - BETONOVÁ DLAŽBA BEZ  
ZKOSENÝCH HRAN, ŠEDÁ, POCHOZI**  
BETONOVÁ ZÁMKOVÁ DLAŽBA SE  
ZKOSENÝMI HRANAMI, ŠEDÁ 60x200x165  
mm (v, d, š), dle ČSN 73 6131  
LOŽNÍ VRSTVA ŠTĚRK FR. 4/8 mm,  
30 mm, dle ČSN 73 6131  
ŠTĚRKODRŤ FR. 0/63 mm, min. 200 mm,  
dle ČSN 73 6126-1  
ZHUTNĚNÁ PLÁŇ 45 MPa  
pozn. podkladní vrstva 75 MPa,  
tvar dlažby připomínající písmeno I  
držící směr při pokládce



## UPOZORNĚNÍ

- 1/ Tato dokumentace nenahrazuje dodavatelskou ani dílenskou dokumentaci nebo a výrobní / dílenskou dokumentaci pro realizaci stavby. Dodavatelská a výrobní / dílenská dokumentace musí být před započítím konkrétních stavebních prací odsouhlasena AD a investorem.
- 2/ Veškeré rozměry nutno před započítím prací ověřit a zaměřit na stavbě.
- 3/ Projekty jednotlivých profesí jsou nedílnou součástí dokumentace.
- 4/ Technická zpráva je nedílnou součástí dokumentace.
- 5/ Projektová dokumentace je nadřazena rozpočtu.

počet kusů: 7

## Revitalizace multimodálního uzlu ve Dvoře Králové nad Labem

investor

### Město Dvůr Králové nad Labem

náměstí T. G. Masaryka 38  
Dvůr Králové nad Labem, 544 17, CZ  
IČ: 00277819, DIČ: CZ 00277819  
epodatelna@mudk.cz  
datová schránka: mu5db26c

zhotovitel

### M2AU s.r.o.

Údolní 222/5, Brno - město, 602 00, CZ  
IČ: 14431734, DIČ: CZ14431734  
info@m2au.cz, www.m2au.cz  
datová schránka: v6zyzkf

projektant části

### M2AU s.r.o.

Údolní 222/5, Brno - město, 602 00, CZ  
IČ: 14431734, DIČ: CZ14431734  
info@m2au.cz, www.m2au.cz  
datová schránka: v6zyzkf

název části

### Objekty pozemních staveb

zodpovědný projektant

**Ing. arch. Filip Musálek**  
ČKA 05273

vypracoval

Ing. arch. Filip Musálek  
Ing. arch. Linda Obršálová  
Ing. arch. David Helešic  
Ing. arch. Silvia Pajerová

razítko a podpis

číslo paré

název stavebního objektu

### D.703.1 Mobiliář

název výkresu

### D.703.1.19

### Zahrazovací sloupek ZS1

stupeň PD

### DPS

formát

Dokumentace pro provedení stavby

### A4 (210x297mm)

měřítko

1:20

datum

01/2025

Tento dokument požívá ochrany dle zákona č. 121/2000 Sb. (Autorský zákon). Originál tohoto výkresu a návrh řešení na něm zobrazený je majetkem autora. Tento výkres nesmí být - výjma zřejmého účelu, pro nějž byl pořízen - používán a žádným způsobem nerespektujícím ustanovení Autorského zákona nebo dohodu klienta (autora) poskytnut třetí osobě.

Tento výkres nelze považovat za realizační, dílenskou či výrobní dokumentaci. Realizační dokumentaci vč. specifikací, detailů a statických posouzení nosných konstrukcí zpracuje dodavatel stavby a předloží autorskému dozoru k odsouhlasení. Veškeré rozměry nutno před započítím prací ověřit a zaměřit na stavbě!

Veškeré materiály, povrchové úpravy, profily a všechny detaily budou upřesněny a odsouhlaseny autorským dozorem na základě reálných vzorků předložených dodavatelem.

# (m2au)